

Σχεδιάζοντας τον κοινό μας χώρο



Δεκέμβριος 2025

commons / space

Η Ιστορία μας και το Όραμά μας

commonspace γιατί σχεδιάζουμε και μελετάμε θέματα διαμοιραζόμενου, κοινού δημόσιου χώρου ανάμεσα στον άνθρωπο, τις υποδομές και το περιβάλλον. Γιατί αντιλαμβανόμαστε τον σχεδιασμό και τη λειτουργία του δημόσιου χώρου ως «κοινό» πεδίο στο οποίο είμαστε ενεργοί και ενεργές.

commonspace γιατί στο επίκεντρο του οράματός μας βρίσκεται η κοινότητα και ο χώρος ως μια σύνθετη και με πολλές διαστάσεις έννοια. Γιατί αντιλαμβανόμαστε τον χώρο όχι μόνο ως αποδέκτη των ανθρώπινων δραστηριοτήτων αλλά ως μια ενότητα η οποία μεταβάλλεται από και μαζί με φυσικούς, κοινωνικούς, πολιτικούς, οικονομικούς παράγοντες και εμπεριέχει δραστηριότητες και πρακτικές των ανθρώπων.

Η **commonspace** είναι μια συνεργατική - διεπιστημονική ομάδα σχεδιασμού που λειτουργεί από το 2015 ως Συνεταιρισμός Εργαζομένων. Στα χρόνια που δραστηριοποιείται έχει συνεργαστεί με Δήμους, Περιφέρειες και κρατικούς φορείς, πανεπιστήμια και ερευνητικά κέντρα, εκπαιδευτικά και κοινωφελή ιδρύματα, ΜΚΟ και επιχειρήσεις του ιδιωτικού τομέα. Έχει υλοποιήσει σειρά δημόσιων, ιδιωτικών και συγχρηματοδοτούμενων έργων και προγραμμάτων. Παράλληλα, έχει διαρκή επιστημονική συμβολή αλλά και εθελοντική δράση για όλα τα ζητήματα που αφορούν στην αναβάθμιση του δημόσιου χώρου, τη βιώσιμη ανάπτυξη και την προστασία του περιβάλλοντος.

Η **commonspace** παρέχει υπηρεσίες υψηλής ποιότητας στον τομέα των χωρικών στρατηγικών, του ενιαίου πολεοδομικού-χωροταξικού σχεδιασμού και της βιώσιμης κινητικότητας, της αρχιτεκτονικής, του αστικού και περιβαλλοντικού σχεδιασμού, της κοινωνικής έρευνας και του συμμετοχικού σχεδιασμού. Συνδυάζει την εξειδίκευση σε μεθοδολογίες και εργαλεία χωρικής ανάλυσης, με την σχεδιαστική καινοτομία και την κοινωνική συμμετοχική έρευνα. Επιδιώκει να αποτελέσει συνδεδειγμένο κρίκο μεταξύ των πολιτών, των κοινωνικών θεσμών και των δημόσιων αρχών, έναν κόμβο ανταλλαγής γνώσεων, ιδεών και εφαρμοσμένων πρακτικών.



Η Ομάδα μας

Τα μέλη και η ευρεία γκάμα συνεργατών/ιδών της commonspace αποτελούν ένα δίκτυο ειδικών και επιστημόνων που ασχολούνται με τον σχεδιασμό, τη μελέτη της πόλης και του χώρου μέσα από μια πληθώρα αντικειμένων και ειδικοτήτων, συνδυάζοντας ερευνητική δουλειά με πλούσιο μελετητικό έργο.

Η διεπιστημονικότητα, η ολοκληρωμένη προσέγγιση και η κοινωνική χρησιμότητα βρίσκονται στο κέντρο του οράματός μας και καθορίζουν τη λειτουργία και τη δουλειά μας. Τα κοινωνικά, χωρικά και περιβαλλοντικά προβλήματα της εποχής είναι σύνθετα. Επομένως, και η επίλυσή τους απαιτεί πολιτικές και σχέδια που συνθέτουν διαφορετικές επιστημονικές γνώσεις από τα πεδία του σχεδιασμού, της κοινωνικής έρευνας και του πολιτισμού. Αυτή η οπτική αποτυπώνεται στην ομάδα μας, καθώς και στο μεγάλο εύρος συνεργατών/ιδών με το οποίο προσεγγίζουμε τις ειδικές ανάγκες κάθε έργου.



Ελένη Μουγιάκου
Γεωπόνος, GIS expert,
ΥΔ. ΓΠΑ



Κώστας Βουρεκάς
Αρχιτέκτονας, Πολεοδομίας-
Χωροτάκτης, ΥΔ. ΕΜΠ



Σοφία Τσάδαρη
Αρχιτεκτόνισσα,
Δρ. Πολεοδομίας- Χωροταξίας



Θάνος Ανδρίτσος
Αρχιτέκτονας, Πολεοδομίας-
Χωροτάκτης, ΥΔ. ΕΜΠ



Δημήτρης Πούλιος
Αρχιτέκτονας-Πολεοδόμος,
Δρ. Αστικής Γεωγραφίας



Γιούλη Αθουσάκη
Φυσικός, Ηθοποιός,
Διαχ. Πολιτιστικών Έργων



Γιώργος Βελεγράκης
Ηλεκτρολόγος Μηχανικός,
Δρ. Γεωγραφίας



Αναστασία Χρηστάκη
Αρχιτεκτόνισσα, Πολεοδομίας-
Χωροτάκτης, ΥΔ. ΕΜΠ



Γιάννης Παρασκευόπουλος
Μηχ. Γεωπληροφορικής,
Πολεοδόμος- Χωροτάκτης, ΥΔ. ΕΜΠ



Διονυσία Κούτσα
Δρ. Χωροταξίας-
Πολεοδομίας



Άρτεμις Κουμπάρηλου
Αρχιτεκτόνισσα, Msc Γεωγραφίας



Αθήνη Κοσμοφύλλου
Δρ. Πολιτ. Επιστήμης και
Κοινωνιολογίας



Κατερίνα Βεντούρη
Διοικητική Διαχείριση



Sylvain Adam
Αρχιτέκτονας, Εικονογράφος



Σοφία Σταύρου
Αρχιτεκτόνισσα, ΜΑ Φιλοσοφίας



Θεοδώρα Μόσχου
Αρχιτέκτονας. MSc Διαχείριση
Ιστορικών Συνόλων



Μελίνα Βλάχου
Αρχιτεκτόνισσα,
Πολεοδομίας- Χωροτάκτης



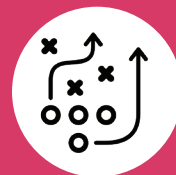
Μαρία Τσούμαρη
Αρχιτεκτόνισσα



Οι Υπηρεσίες μας



ΑΡΧΙΤΕΚΤΟΝΙΚΗ
ΑΣΤΙΚΟΣ ΣΧΕΔΙΑΣΜΟΣ



ΧΩΡΙΚΕΣ ΣΤΡΑΤΗΓΙΚΕΣ



ΣΥΜΜΕΤΟΧΙΚΟΣ ΣΧΕΔΙΑΣΜΟΣ



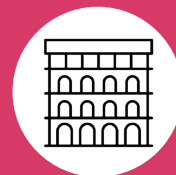
GIS | ΑΝΑΛΥΣΗ ΧΩΡΟΥ



ΕΡΕΥΝΑ | ΕΚΠΑΙΔΕΥΣΗ



PLANNING DUE DILIGENCE



ΠΟΛΙΤΙΣΜΟΣ | ΠΟΛΙΤΙΣΤΙΚΗ ΚΛΗΡΟΝΟΜΙΑ



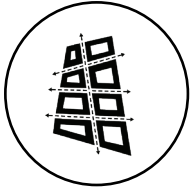
ΚΟΙΝΩΝΙΚΗ ΚΑΙ ΑΛΛΗΛΕΓΓΥΑ
ΟΙΚΟΝΟΜΙΑ



ΔΙΑΧΕΙΡΙΣΗ ΕΡΓΩΝ | ΣΥΜΒΟΥΛΕΥΤΙΚΗ



ΜΕΛΕΤΕΣ ΚΟΙΝΩΝΙΚΗΣ ΠΟΛΙΤΙΚΗΣ



ΑΡΧΙΤΕΚΤΟΝΙΚΗ ΑΣΤΙΚΟΣ ΣΧΕΔΙΑΣΜΟΣ

Η Αρχιτεκτονική και ο Αστικός Σχεδιασμός αποτελούν βασικά πεδία πάνω στα οποία συγκροτήθηκε η Commonspace. Βασικοί άξονες που διαπερνούν τη μεθοδολογία σχεδιασμού είναι η ολοκληρωμένη προσέγγιση μέσω της οποίας όλα τα επιμέρους στοιχεία επιδιώκεται να καθορίζονται από ενιαίες συνθετικές αρχές, η διεπιστημονικότητα που εγγυάται το συνδυασμό των διαφορετικών επιστημονικών αντικειμένων, η συμμετοχικότητα και η εστίαση στις πραγματικές ανάγκες των χρηστών.

Τα μέλη και οι συνεργάτες της commonspace καλύπτουν όλο το φάσμα των υπηρεσιών που σχετίζονται με τον σχεδιασμό δημόσιων και ιδιωτικών έργων. Από τη διαμόρφωση εσωτερικών χώρων, μέχρι την κατοικία, και από την κλίμακα της γειτονιάς και του δημόσιου χώρου μέχρι την πολεοδομία και τη χωροταξία. Εκτός από το εύρος ως προς τη χωρική κλίμακα, οι υπηρεσίες μας περιλαμβάνουν αντίστοιχο εύρος εργασιών (προμελέτες, οριστικές μελέτες και μελέτες εφαρμογής, αδειοδοτήσεις, κοστολογήσεις, επιβλέψεις, τεύχη δημοπράτησης, εργολαβίες κ.α.). Έχοντας συμμετάσχει με διακρίσεις σε αρχιτεκτονικούς και πολεοδομικούς διαγωνισμούς και συνεργαστεί με φορείς του δημοσίου και ιδιώτες σε υλοποιημένα έργα με σημαντικό αντίκτυπο, επιδιώκουμε να συνδυάζουμε την υψηλή σχεδιαστική ποιότητα με σύγχρονες προσεγγίσεις και εργαλεία ενός φιλικού προς το περιβάλλον και τη φύση, αλλά και κοινωνικά δίκαιου σχεδιασμού.



[01]

Ενδεικτικές Υπηρεσίες:

- Μελέτες κοινόχρηστων χώρων και αστικές αναπλάσεις
- Μελέτες κτιριακών έργων
- Μελέτες πάρκων και χώρων πρασίνου
- Μελέτες αρχιτεκτονικής τοπίου
- Αποκαταστάσεις κτιρίων και ανάδειξη πολιτιστικής κληρονομιάς
- Μελέτες σχεδιασμού και προστασίας δημόσιου χώρου, πεζοδρομήσεις και διαχείριση κυκλοφορίας

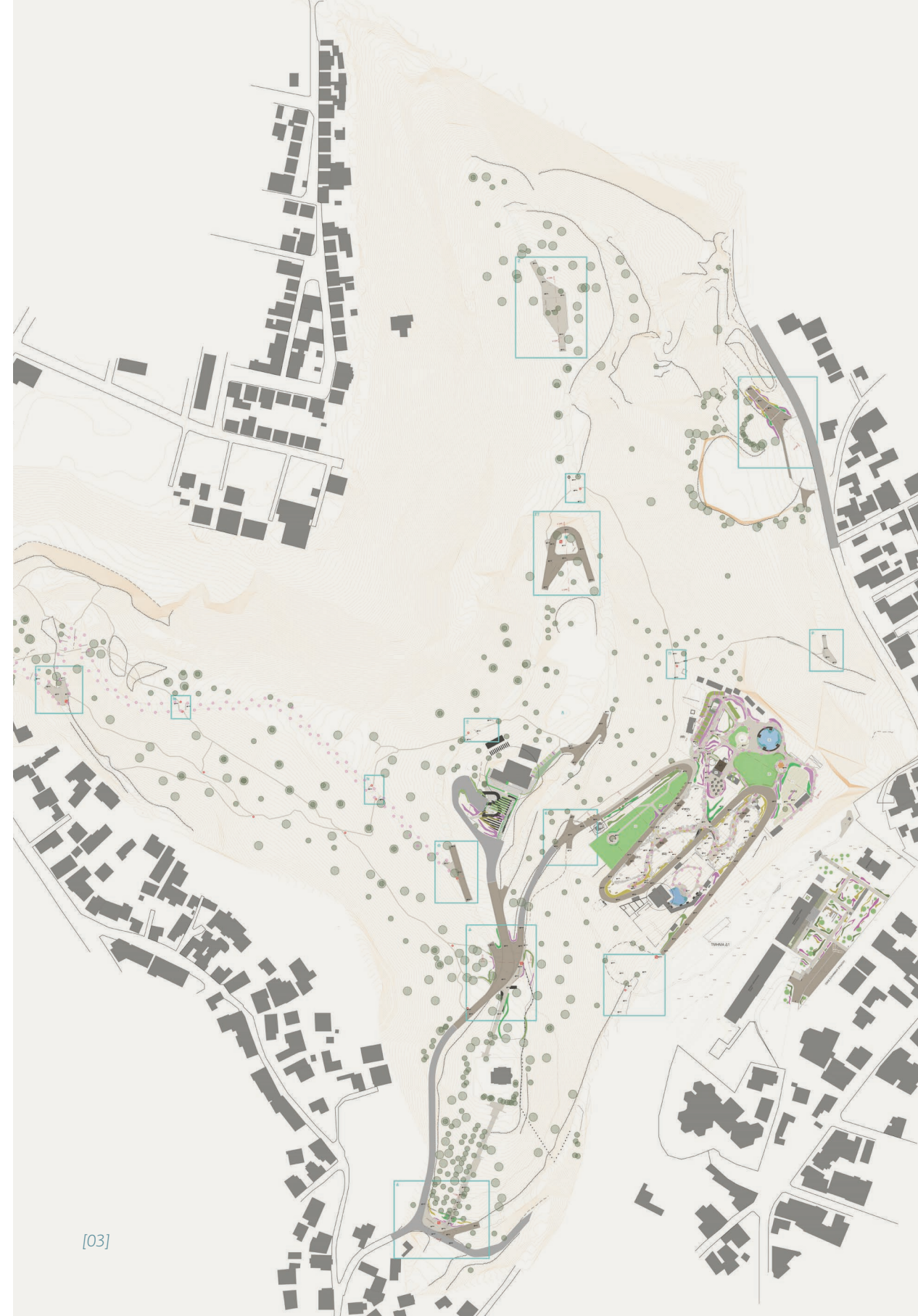


[02]

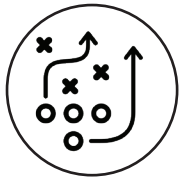
[01] Συγκρότημα IONATHAN SUITES στα Κουφονήσια. Έτος: 2012-2015

[02] Ανοιχτό Κέντρο Εμπορίου Δήμου Μεσσήνης. Μελέτη ανασχεδιασμού κεντρικών οδών. Έτος: 2021

[03] Ανάδειξη, Προστασία και Αναβάθμιση Λόφου Προφήτη Ηλία, Δήμος Τρικκαίων. Έτος: 2020



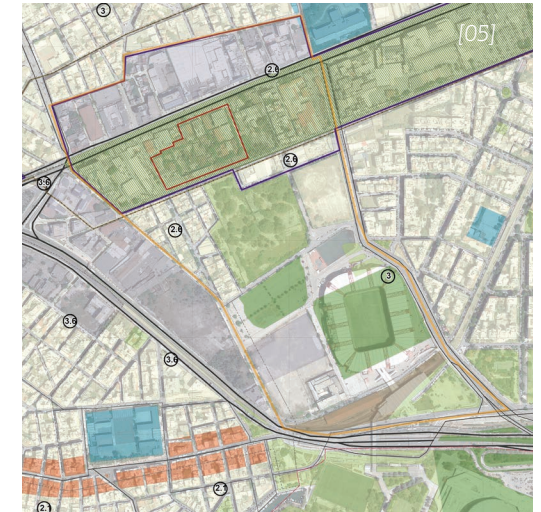
[03]



ΧΩΡΙΚΕΣ ΣΤΡΑΤΗΓΙΚΕΣ

Ο σχεδιασμός του χώρου βρίσκεται στον πυρήνα της δουλειάς και των ακαδημαϊκών / ερευνητικών ενδιαφερόντων των μελών της commonspace. Μέσα από το έργο μας έχουμε υιοθετήσει μια συνολική προσέγγιση που αφενός κινείται σε όλες τις κλίμακες του σχεδιασμού και αφετέρου αντιλαμβάνεται τον χώρο ως έννοια πολυδιάστατη. Η έννοια του χώρου δεν υποδηλώνει μόνο τον αρχιτεκτονικό ή πολεοδομικό χώρο αλλά τον χώρο ως ενότητα η οποία μεταβάλλεται από φυσικούς, κοινωνικούς, πολιτικούς, οικονομικούς παράγοντες. Η έννοια των «Χωρικών Στρατηγικών» υποστηρίζει αυτήν την προσέγγιση και βρίσκει εφαρμογή σε ένα πλήθος περιπτώσεων μελέτης χωρικών παραδειγμάτων.

Έχει αναπτυχθεί η εμπειρία της commonspace και των μελών της σε θέματα χωρικών στρατηγικών και η δυναμική ανάπτυξη νέων μεθοδολογιών μελέτης και προσέγγισης. Στις Χωρικές Στρατηγικές εντάσσονται μελέτες που αφορούν στην υποστήριξη των θεσμοθετημένων μέσων του πολεοδομικού και χωροταξικού σχεδιασμού. Επιπλέον, αναφερόμαστε με την ευρύτερη έννοια των Χωρικών Στρατηγικών στους διαφορετικούς και πρωτότυπους τρόπους συνδυασμού των τυπικών «χωρικών εργαλείων» με άλλα όπως τα σύγχρονα χρηματοδοτικά εργαλεία, η υιοθέτηση και η ανάπτυξη μεθόδων συμμετοχικού σχεδιασμού και διακυβέρνησης.



Ενδεικτικές Υπηρεσίες:

- Πολεοδομικές Μελέτες
- Τοπικά- Ειδικά Πολεοδομικά Σχέδια
- Χωροταξικά Σχέδια
- Περιβαλλοντικές Μελέτες
- Αναπτυξιακές Στρατηγικές
- Σχέδια Βιώσιμης Αστικής Ανάπτυξης
- Σχέδια Προσαρμογής των πόλεων στην Κλιματική Αλλαγή
- Σχέδια για την Προσαρμογή στην Κλιματική Αλλαγή

[04] Δημιουργία Προδιαγραφών και Οδηγού για παρεμβάσεις στον Δημόσιο Χώρο του Δήμου Αθηναίων (συν: ΣΑΜΑΡΑΣ Α.Ε). Έτος: 2016-2017

[05] Ειδικό Πολεοδομικό Σχέδιο για την "Πολιτεία Καινοτομίας" στο συγκρότημα ΧΡΩΠΕΙ (συν: ΣΑΛΦΩ Α.Ε). Έτος: 2021

[06] Ειδικό Πολεοδομικό Σχέδιο Μητροπολιτικής Παρέμβασης Ανάπλασης Περιφέρειας Λιπασιμάτων Δήμου Κερατσινιού-Δραπετσώνας. (συν: ΔΗΜΟΣ, ΕΜΠ). Έτος: 2023





ΣΥΜΜΕΤΟΧΙΚΟΣ ΣΧΕΔΙΑΣΜΟΣ

Στο επίκεντρο της προσέγγισης μας είναι η προώθηση του Συμμετοχικού Σχεδιασμού. Η έννοια αυτή περιλαμβάνει μεθοδολογίες, εργαλεία και πρακτικές που εμπλέκουν την κοινωνία σε όλες τις φάσεις του σχεδιασμού και της υλοποίησης πολιτικών και έργων. Δεν πρόκειται μονάχα για τη διαβούλευση επί νόμων ή μελετών αλλά για μια ουσιαστική, ισότιμη και συμπεριληπτική διαδικασία συμμετοχής.

Παρότι στον ελληνικό χώρο υπάρχει έντονη συμμετοχή της κοινωνίας στην πολιτική ζωή, η εισαγωγή μεθόδων και εργαλείων συμμετοχικού σχεδιασμού είναι ακόμα σε πρωταρχικό στάδιο. Παρόλα αυτά, η commonspace έχει παίξει έναν πρωτοπόρο ρόλο στην είσοδο τέτοιων πρακτικών μέσα από την πλούσια εμπειρία και το ερευνητικό της ενδιαφέρον. Παρέχουμε καινοτόμες και εξειδικευμένες υπηρεσίες συμμετοχικού σχεδιασμού σε όλες τις χωρικές κλίμακες και τα διαφορετικά θεματικά αντικείμενα. Ενδεικτικά παρέχονται οι εξής υπηρεσίες:

- Συμμετοχικός Σχεδιασμός Δημόσιου Χώρου
- Πλατφόρμες Συμμετοχικού Σχεδιασμού
- Συμμετοχικός Σχεδιασμός σε σχολεία
- Συμμετοχικός Σχεδιασμός, Βιώσιμη Ανάπτυξη και Προσαρμογή στην Κλιματική Αλλαγή
- Συμπαράγωγή Δημόσιας Πολιτικής
- Συμμετοχική Έρευνα
- Επίλυση Συγκρούσεων - Αναζήτηση Συνεργειών

[07] ppCITY - Ολοκληρωμένο Σύστημα Λήψης Χωρικών Αποφάσεων @ Συμμετοχικού Σχεδιασμού. Έτος: 2018-2020

[08] Participatory LAB. Εργαστήριο Χωρικού, Αστικού και Περιβαλλοντικού Συμμετοχικού Σχεδιασμού για την Προσαρμογή στην Κλιματική Αλλαγή, Πράσινο Ταμείο. Έτος: 2020-2021

<https://www.participatorylab.org/>

[09] Εργαστήρια Συμμετοχικού Σχεδιασμού για την ανάπλαση της οδού Σοφοκλή Βενιζέλου, στο Κάτω Χαλάνδρι. Έτος: 2020

[10] Συμμετοχικός Σχεδιασμός για την Βιοκλιματική Ανάπλαση 9 Σχολικών Αυλών στον Δήμο Ιωαννιτών. Έτος: 2025



[09]



public participation
CITY

DOTSOFT
TECHNOLOGY INNOVATION SOLUTIONS

GET
making location matter

commonsplace

sociality
κοινωνία, σχέσεις, ενσυναίσθηση

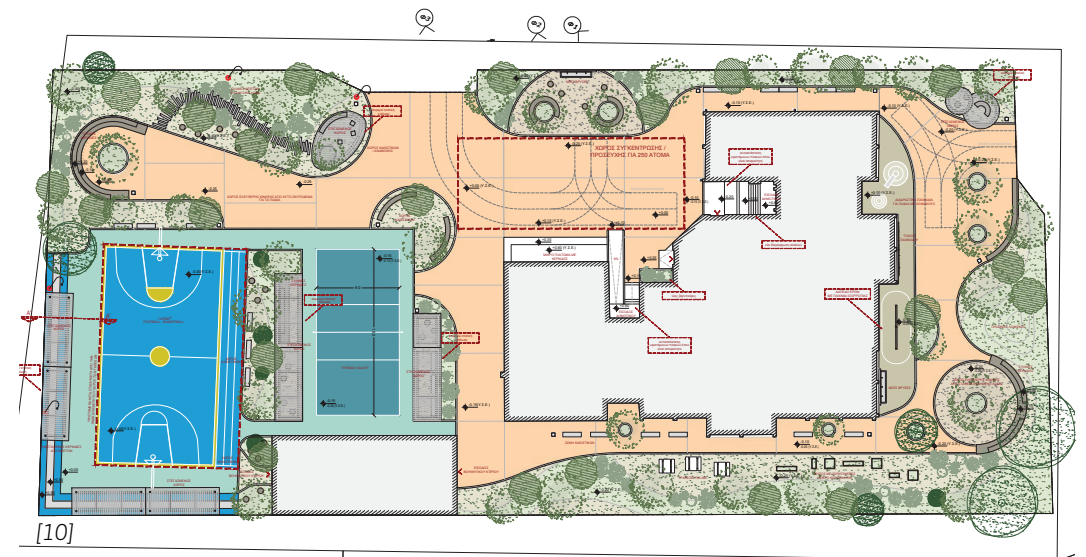
Ευρωπαϊκό Έτος
Περιφερειακή Ανάπτυξη
ΕΛΛΑΣ - ΔΙΑΧΕΙΡΙΣΤΗΣ ΤΗΣ
ΑΝΑΠΤΥΞΗΣ ΚΑΙ ΤΗΣ ΕΡΕΥΝΑΣ
ΕΠΙΧΕΙΡΗΣΙΑΚΟ ΠΡΟΓΡΑΜΜΑ
ΑΝΤΑΓΩΝΙΣΤΙΚΟΤΗΤΑ
ΕΠΙΧΕΙΡΗΣΙΑΚΟ ΠΡΟΓΡΑΜΜΑ
ΕΡΕΥΝΑ ΚΑΙ ΚΑΙΝΟΤΟΜΙΑ
ΕΣΠΑ
2014-2020
Με τη συγχρηματοδότηση της Ελλάδας και της Ευρωπαϊκής Ένωσης

[07]

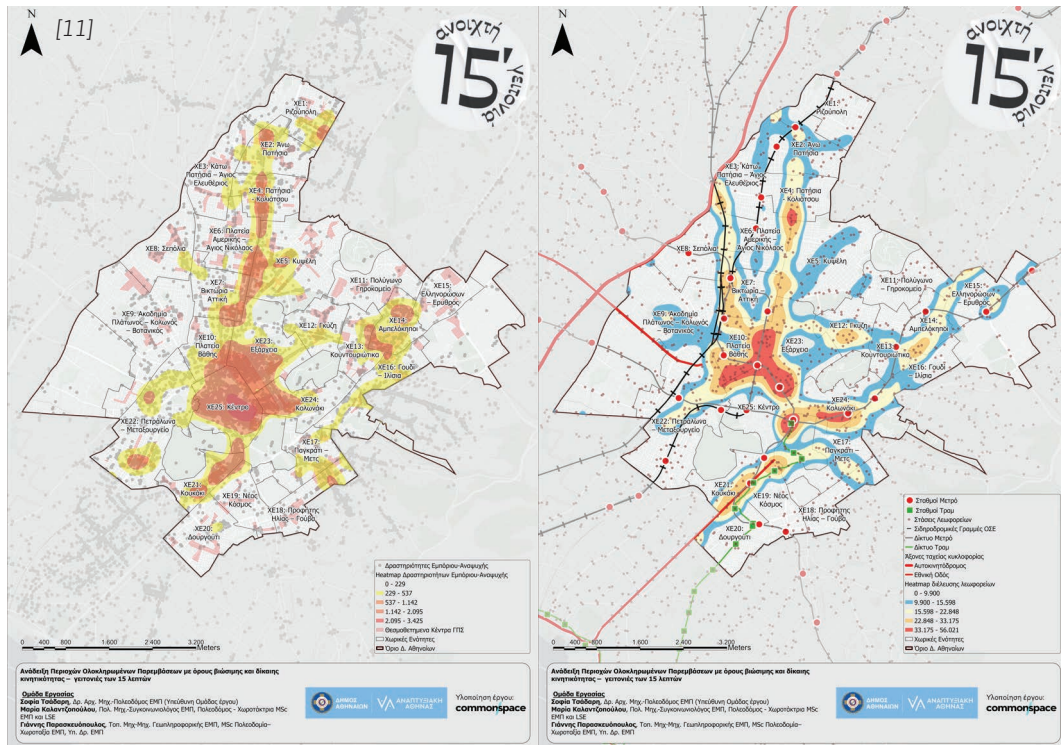


[08]

ΠΡΑΣΙΝΟ ΤΑΜΕΙΟ



[10]



GIS - ΑΝΑΛΥΣΗ ΧΩΡΟΥ

Μια ομάδα όπως η commonspace που ασχολείται κατεξοχήν με χωρικά θέματα σε διάφορες κλίμακες, δε θα μπορούσε να μην έχει τα Γεωγραφικά Συστήματα Πληροφοριών και την Ανάλυση Χώρου σε περίοπτη θέση. Η διεπιστημονική προσέγγιση επίλυσης σύνθετων χωρικών και γεωγραφικών θεμάτων αποτελεί βασική πηγή καινοτομίας και δημιουργεί υψηλό ποιοτικό και επιστημονικό αποτέλεσμα. Η σύνθεση, η αλληλεπίθεση, η σχετικότητα της θέσης, η τοπολογία, η εννοιολογία, η συντακτική του χώρου και η πολυκριτηριακή ανάλυση κυριαρχούν στις μεθοδολογίες μας.

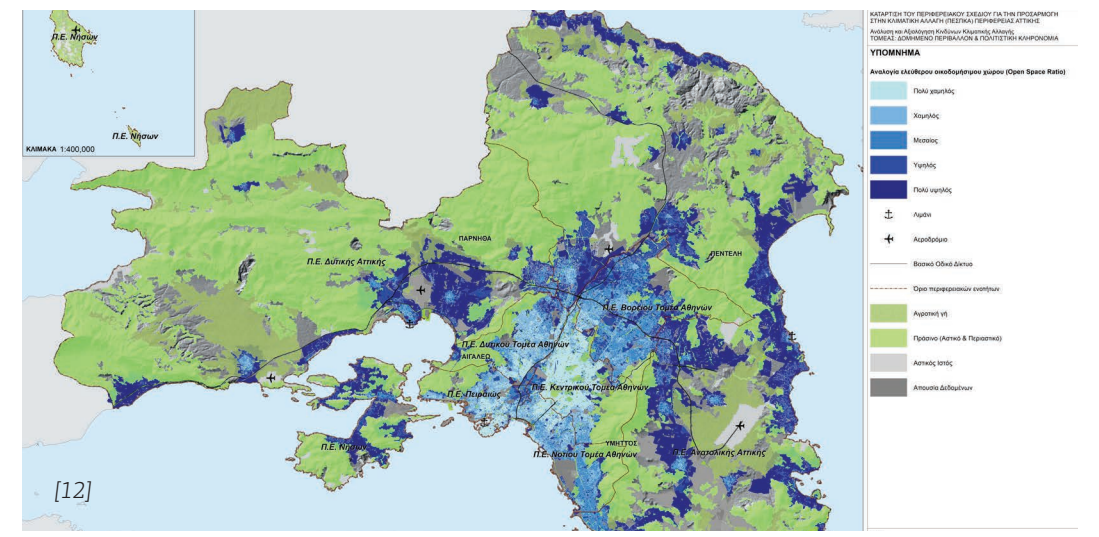
Όλα τα μέλη της commonspace ασχολούνται ενεργά με την έρευνα γύρω από χωρικά ζητήματα και ειδικεύονται σε θέματα Γεωγραφικών Συστημάτων Πληροφοριών. Βασικός στόχος της ομάδας είναι η εφαρμογή ερευνητικών και καινοτόμων προσεγγίσεων στην ανάλυση και τη μελέτη του χώρου. Η εφαρμογή καινοτόμων μεθόδων συλλογής, ανάλυσης και οπτικοποίησης χωρικών δεδομένων.

Επιμένουμε και πιστεύουμε στη χρήση ανοιχτών δεδομένων, όχι μόνο από τους δημόσιους φορείς, αλλά και από τις επιχειρήσεις, διότι θεωρούμε ότι είναι ο μόνος τρόπος προαγωγής της έρευνας και της καινοτομίας και στους τομείς του χωρικού στρατηγικού σχεδιασμού, των επιστημών του περιβάλλοντος και της τοπικής και περιφερειακής ανάπτυξης.



[11] Αθήνα- Ανοικτή Γειτονιά 15 Λεπτών, Δήμος Αθηναίων. Έτος 2025

[12] Περιφερειακό Σχέδιο για την Προσαρμογή στην Κλιματική Αλλαγή (ΠεΣΠΚΑ) Αττικής - Τομέας: Δομημένο Περιβάλλον & Πολιτιστική Κληρονομιά. Έτος: 2019-2020





ΕΡΕΥΝΑ- ΚΑΙΝΟΤΟΜΙΑ

Η commonspace ως ομάδα αλλά και τα μέλη της χωριστά ασχολούνται με την έρευνα του χώρου, των φαινομένων του, και των κοινωνικών σχέσεων που αναπτύσσονται σε αυτόν. Επιδιώκουμε τη διαρκή εποπτεία της τρέχουσας επιστημονικής συζήτησης και έρευνας σε ένα μεγάλο εύρος γνωστικών αντικειμένων με ανακοινώσεις σε συνέδρια, δημοσιεύσεις σε επιστημονικά περιοδικά, συμμετοχές σε ερευνητικά και διαρκή επικοινωνία με τον ακαδημαϊκό χώρο. Η γνώση ως κοινό αγαθό (commons Knowledge) και η κουλτούρα της συνεργασίας και της διεπιστημονικότητας είναι βασικοί άξονες που μας εμπνέουν. Στα χρόνια που δραστηριοποιούμαστε, έχουμε συμμετάσχει σε δεκάδες έργα στην Ελλάδα και σε ευρωπαϊκό επίπεδο, έχοντας σημαντική επιτυχία σε πολύ απαιτητικά προγράμματα έρευνας και καινοτομίας (όπως Horizon, Interreg, UIA-EUI, DUT, Erasmus+ κ.α.)

[13] **MAINCODE** | MAINstreaming nature to CO-Design urban climate shelters in schoolyards

Challenges addressed: Global temperature records are being shattered just after the 100th anniversary of the Paris Agreement. The 1.5°C global warming limit is being exceeded, and the 2°C limit is likely to be exceeded in the next few years. Schoolyards are key urban spaces for protection during extreme heat events. They are also key spaces for urban transformation. Along the line, MAINCODE promotes climate sheltering in schoolyards and learning cities.

Expected results: MAINCODE aims to strengthen, scale up, and replicate urban climate shelters as a solution for cooling and protection from heat. MAINCODE promotes the **knowledge framework** for cooling, protection, knowledge, knowledge, and protection. MAINCODE provides a comprehensive methodology for the implementation, monitoring, and evaluation of urban climate shelters. MAINCODE provides a practical guide for the implementation of urban climate shelters, including a set of policy recommendations for decision-makers, monitoring, and evaluation of urban climate shelters in European cities.

[15] **RealUrbanGreen** | Promoting Green Living Areas

OUR PROJECT: RealUrbanGreen aims to strengthen, scale up, and replicate urban climate shelters as a solution for cooling and protection from heat. The RealUrbanGreen project addresses these challenges by **promoting a holistic and participatory model for the implementation of urban green spaces (UGS)** in urban environments. The project involves citizens, local authorities, and stakeholders in the planning and implementation of urban green spaces. The project also includes the implementation of UGS and the integration of urban planning with climate adaptation and social inclusion. RealUrbanGreen transforms green spaces into key assets for sustainable, livable, and collaborative cities.

Key figures: Total budget: 2,947,915; Project duration: 33 months; Working hours: 1,906,332.

[14] **FAIRVILLE** | Facing Inequalities and democratic challenges through Co-production in Cities

Fairville experiments co-production with civil society actors, universities and local authorities to facilitate multi-engagement towards embracing entrenched urban and environmental inequalities with affected residents or community groups. Through coproduction of knowledge and actions-oriented programmes, it contributes to rethinking urban democracy.

Fairville uses knowledge co-production as strategies to address urban inequalities and democratic issues affecting seven urban areas in Europe, and two other mirror cases in Africa.

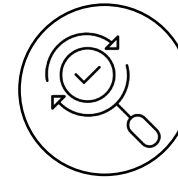
Do you want to help? There are many ways to contribute to the project: would you like to participate in the co-production in our project tasks or go on the field in our Fairville Lab? Contact us!

www.fairville.eu.org
fairville.eu@gmail.com

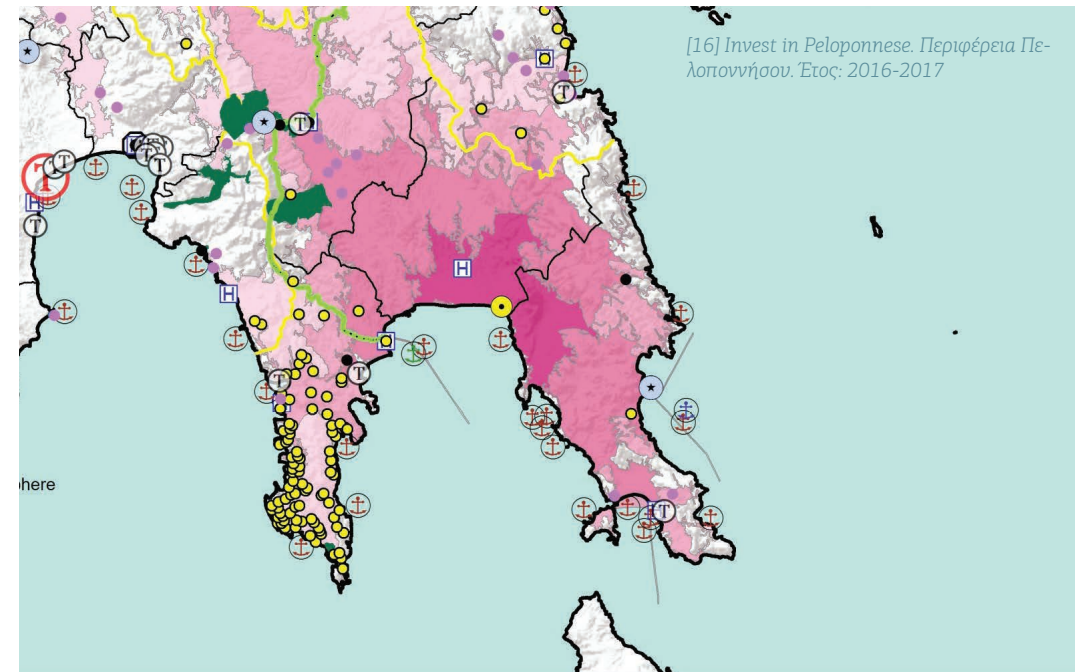
[13] MAINCODE- MAINstreaming nature to CO-Design urban climate shelters in schoolyards, DUT Partnership. Έτος: 2025-2027

[14] Fairville, Facing Inequalities and democratic challenges through Co-production in Cities, Horizon Europe. Έτος: 2023-2026

[15] RealUrbanGreen, Promoting Green Living Areas, Interreg Euro-MED Programme, Έτος: 2025-2038



PLANNING DUE DILIGENCE



Η commonspace διαθέτει βαθιά γνώση, αξιολογική εμπειρία και διεπιστημονική προσέγγιση στην παροχή υπηρεσιών διερεύνησης πολεοδομικών δυνατοτήτων και δεσμεύσεων ακινήτων (planning due diligence), η οποία συμπεριλαμβάνει την ολιστική εξέταση του χωροταξικού πλαισίου, της πολεοδομικής και οικοδομικής νομοθεσίας, των καθεστώτων προστασίας, της περιβαλλοντικής νομοθεσίας, κ.ά.

Παρέχει επίσης υποστηρικτικές υπηρεσίες συστηματικής διερεύνησης και παρουσίασης των πλεονεκτημάτων και μειονεκτημάτων της περιοχής του ακινήτου ανάλογα με τον επενδυτικό κλάδο, θέματα προσβασιμότητας και προοπτικότητας του ακινήτου, θέας, τοπίου, γειτνιάσεων με σημαντικούς πόρους και οχλούσες χρήσεις με τη χρήση Γεωγραφικών Συστημάτων Πληροφοριών (GIS), καθώς και υπηρεσίες προώθησης ακινήτων με αεροφωτογραφίες και παραγωγή βίντεο με τη χρήση drone. Αξιοποιώντας εξειδικευμένο δίκτυο συνεργαζόμενων εταιρειών, η commonspace παρέχει επίσης υπηρεσίες προσδιορισμού βέλτιστου και αποδοτικότερου επενδυτικού σεναρίου (highest and best use analysis) και εκτίμησης της αξίας του ακινήτου.

Η commonspace έχει πραγματοποιήσει σχετικές μελέτες και έργα για ιδιώτες, ιδιωτικές εταιρείες και φορείς του ευρύτερου δημόσιου τομέα για ακίνητα στην Πελοπόννησο, την Ήπειρο, τις Κυκλάδες, την Εύβοια και την Αττική.



ΠΟΛΙΤΙΣΜΟΣ | ΠΟΛΙΤΙΣΤΙΚΗ ΚΛΗΡΟΝΟΜΙΑ

Ο πολιτισμός και η πολιτιστική κληρονομιά και ειδικότερα η σχέση τους με το δημόσιο χώρο, την πόλη και τη συμμετοχή των πολιτών αποτελούν κεντρικά πεδία των ενδιαφερόντων της compponspace. Η πολιτιστική κληρονομιά αποτελεί εκτός από ορατό και ένα αόρατο κομμάτι του δημόσιου χώρου. Διαπνέει τις ιστορίες του τόπου και του ανθρώπου. Η προστασία και η ανάδειξη της είναι αναπόσπαστο κομμάτι της αντίληψής μας περί ενιαιότητας του δημόσιου χώρου και της σύνδεσής του με τον άνθρωπο. Επιπλέον οι συμμετοχικές διαδικασίες και η κινητοποίηση του κοινωνικού συνόλου μπορούν να αλλάξουν ραγδαία τις συνθήκες προστασίας και ανάδειξης της πολιτιστικής κληρονομιάς.

Τέλος η compponspace έχει εισάγει στην υλοποίηση έργων και εργαστηρίων σχετικών με το Συμμετοχικό Σχεδιασμό και την Πολιτιστική Κληρονομιά, εναλλακτικές βιωματικές δράσεις όπως θεατρικό παιχνίδι, αισθητηριακό παιχνίδι, πολιτιστικές δράσεις κ.α.

[17] 100 memories

Β' κύκλος «Ερευνώ - Δημιουργώ - Καινοτομώ», ΕΣΠΑ 2014-2020

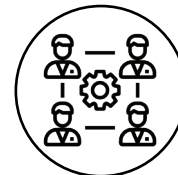


[18] IN ATHENS

Β' κύκλος «Ερευνώ - Δημιουργώ - Καινοτομώ», ΕΣΠΑ 2014-2020



[19] Cultural H.ID.RA.N.T., UIA Έτος: 2020-2023



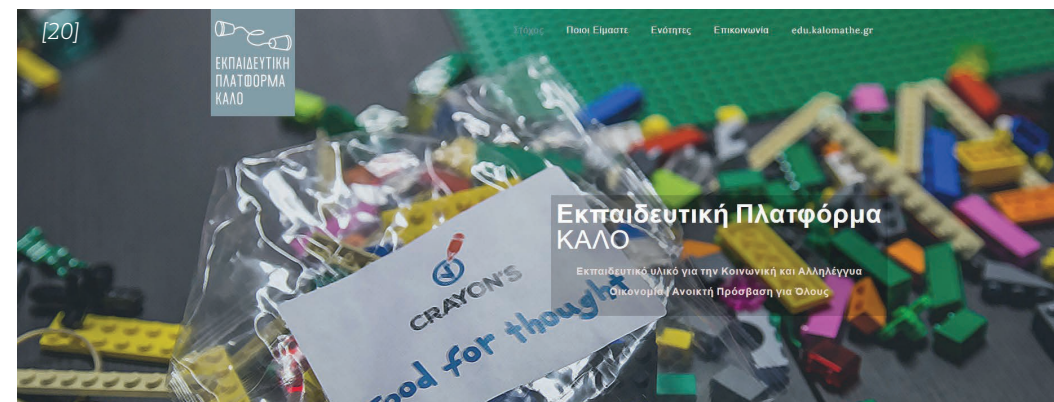
ΚΟΙΝΩΝΙΚΗ ΚΑΙ ΑΛΛΗΛΕΓΓΥΑ ΟΙΚΟΝΟΜΙΑ

Τα τελευταία χρόνια συμμετείχαμε σε κάθε συζήτηση και προσπάθεια όσον αφορά την ανάπτυξη και την εγκαθίδρυση του τομέα της κοινωνικής οικονομίας στην Ελλάδα. Διαθέτουμε γνώση της πρόσφατης έρευνας και της χαρασσόμενης πολιτικής σε ευρωπαϊκό και εθνικό επίπεδο σχετικά με τις κοινωνικές επιχειρήσεις. Έχουμε συνεισφέρει στη διαβούλευση για τον νόμο του 2016 και έχουμε συμμετάσχει σε αρκετές συναντήσεις διαβούλευσης σχετικά με την κοινωνική και αλληλεγγυα οικονομία. Επιπλέον, συνεργαστήκαμε με το Υπουργείο Εργασίας στη διοργάνωση των πρώτων Εκθέσεων (EXPO) για την ΚΑΛΟ στην Ελλάδα (Αττική, Δυτική Ελλάδα).

Η compponspace συμμετέχει σε σημαντικές δικτύωσεις φορέων Κ.Α.Ο. και υποστηρικτικών μηχανισμών στην Ελλάδα. Ήταν μέλος του Συντονισμού ΚΟΙΝ.Σ.ΕΠ. και αποτελεί ιδρυτικό μέλος της πρώτης Ένωσης Φορέων Κ.Α.Ο Αττικής. Συμμετέχει ενεργά στην Πανελλαδική Δικτύωση και σε άλλες πρωτοβουλίες συντονισμού. Η εμπειρία μας στη συνεργασία και τη δικτύωση με άλλους φορείς Κ.Α.Ο. σε διαφορετικά επίπεδα (από τοπικό σε διεθνές επίπεδο) είναι σημαντική για την κατανόηση των πολλαπλών ευκαιριών, αναγκών και δυσκολιών για την προώθηση της Κ.Α.Ο. Τέλος, είναι ιδρυτικό μέλος του Σωματείου «Εκπαιδευτική Πλατφόρμα για την Κ.Α.Ο. - kalomathe.gr».

[20] Εκπαιδευτική πλατφόρμα

kalomathe.gr





ΔΙΑΧΕΙΡΙΣΗ ΈΡΓΩΝ | ΣΥΜΒΟΥΛΕΥΤΙΚΗ

Τα μέλη και οι συνεργάτες της commonspace έχουν πλούσια εμπειρία στη διαχείριση έργων μεγάλης κλίμακας σε ένα εύρος αντικειμένων. Ιδιαίτερη πλευρά, είναι η συμμετοχή μας σε πλήθος ευρωπαϊκών και εθνικών συγχρηματοδοτούμενων έργων από πολλές διαφορετικές θέσεις (συντονισμός έργου, συγκρότηση συνεργασιών και υποβολή προτάσεων, διαχείριση επικοινωνίας, επιστημονικός συντονισμός κ.α.).

Βασική μας αντίληψη είναι πως το νέο πεδίο δραστηριοτήτων που διαμορφώνεται με τα ευρωπαϊκά έργα και την υποβολή προτάσεων, δεν πρέπει να οδηγεί σε ευκαιριακές κατακερματισμένες δράσεις με στόχο την εξεύρεση χρηματοδοτήσεων, αλλά στη συγκρότηση καινοτόμων προτάσεων και σημαντικών συνεργειών μεταξύ φορέων και επιχειρήσεων με στόχο την υιοθέτηση σύγχρονων κοινωνικά και περιβαλλοντικά χρήσιμων πρακτικών. Αναλυτικότερα, παρέχονται οι εξής υπηρεσίες:

- Συντονισμός- Διαχείριση ευρωπαϊκών και συγχρηματοδοτούμενων έργων
- Διαχείριση Επικοινωνίας
- Διαχείριση - Διοργάνωση Εκδηλώσεων
- Σύμβουλοι Ανάπτυξης ΟΤΑ

[21] Σχεδία αρτ. Κοινωνικό και Περιβαλλοντικό πρόγραμμα επαναχρησιμοποίησης / up cycling, ΔΙΟΓΕΝΗΣ ΜΚΟ. Έτος: 2018-2020



[21]



ΜΕΛΕΤΕΣ ΚΟΙΝΩΝΙΚΗΣ ΠΟΛΙΤΙΚΗΣ

Η αναγνώριση και ερμηνεία των κοινωνικών, δημογραφικών, οικονομικών και πολιτισμικών χαρακτηριστικών μιας περιοχής παρέμβασης είναι καθοριστικής σημασίας για την επιτυχημένη υλοποίηση ενός έργου. Ειδικότερα, σε μία περίοδο κατά την οποία κρισιμακά φαινόμενα (η κλιματική αλλαγή, η υγειονομική κρίση, φυσικές καταστροφές κοκ.) επιδρούν και αναδιαμορφώνουν την ταυτότητα μιας περιοχής, η μελέτη των κοινωνικών συνεπειών είναι αναγκαία για την ανάπτυξη μιας ολοκληρωμένης προσέγγισης για την επίλυση προβλημάτων και για την διατύπωση καινοτόμων προτάσεων ανάπτυξης. Η commonspace και οι συνεργάτες της με υψηλή επιστημονική εξειδίκευση και επαγγελματική εμπειρία προσφέρουν ολοκληρωμένες μελέτες κοινωνικών χαρακτηριστικών σε φορείς του δημόσιου ή του ιδιωτικού τομέα. Επίσης, στο πλαίσιο αυτό, δύνανται να παρέχουν συμβουλευτική για την ανάπτυξη και βελτίωση κοινωνικών υπηρεσιών φορέων της τοπικής αυτοδιοίκησης και του ευρύτερου δημόσιου τομέα.

Μελέτες Εκτίμησης Κοινωνικών Επιπτώσεων (Social Impact Assessment Studies).

Οι Μελέτες Εκτίμησης Κοινωνικών Επιπτώσεων έχουν σκοπό την αναγνώριση και διαχείριση των κοινωνικών επιπτώσεων βιομηχανικών έργων ή άλλων έργων ανάπτυξης. Οι Μελέτες Εκτίμησης Κοινωνικών Επιπτώσεων μπορούν επίσης να αξιοποιηθούν στην ανάπτυξη και εφαρμογή σχεδίων κοινωνικής πολιτικής και άλλων προγραμμάτων. Στην commonspace υλοποιούμε Μελέτες Εκτίμησης Κοινωνικών Επιπτώσεων εφαρμόζοντας τα πρωτόκολλα που ορίζονται από την International Association for Impact Assessment.

[22] Power to Equality - ΑΔΜΗΕ. Έτος: 2025



Οι συνεργάτες μας



Δήμοι / Περιφέρειες

ΠΕΡΙΦΕΡΕΙΑ ΑΤΤΙΚΗΣ
ΠΕΡΙΦΕΡΕΙΑ ΠΕΛΟΠΟΝΝΗΣΟΥ
ΔΗΜΟΣ ΑΘΗΝΑΙΩΝ
ΔΗΜΟΣ ΠΕΙΡΑΙΩΣ
ΔΗΜΟΣ ΧΑΛΑΝΔΡΙΟΥ
ΔΗΜΟΣ ΑΓΙΑΣ ΠΑΡΑΣΚΕΥΗΣ
ΔΗΜΟΣ ΘΕΣΣΑΛΟΝΙΚΗΣ
ΔΗΜΟΣ ΤΡΙΚΚΑΙΩΝ
ΔΗΜΟΣ ΙΩΑΝΝΙΝΩΝ
ΔΗΜΟΣ ΜΕΣΣΗΝΗΣ



Οργανισμοί Δημοσίου και ΟΤΑ

ΜΟΔ Α.Ε.
ΕΤΑΔ Α.Ε.
ΕΑΤΑ Α.Ε.
e - Trikala
ΔΑΕΜ Α.Ε.
ΑΝΑΠΤΥΞΙΑΚΗ ΚΑΡΔΙΤΣΑΣ Α.Ε. (ΑΝΚΑ Α.Ε.)
ΕΥΔΑΠ
Climattica
ICLEI Europe



Εταιρίες

Θύμιος Παπαγιάννης και Συνεργάτες Α.Ε.
ΣΑΛΦΩ και ΣΥΝΕΡΓΑΤΕΣ Α.Ε.
Α.Τ. Management Ε.Π.Ε.
ΘΕΩΡΗΜΑ – ΣΥΜΒΟΥΛΟΙ ΑΝΑΠΤΥΞΗΣ Α.Ε.
ΑΜΒΙΟ Α.Ε.
ΤΕΧΝΙΚΗ ΕΚΠΑΙΔΕΥΤΙΚΗ Α.Ε.
GET Α.Ε.
ΣΑΜΑΡΑΣ και ΣΥΝΕΡΓΑΤΕΣ Όμιλος Εταιρειών
Optimum Value | Οικονομικοί & Επιχειρηματικοί Σύμβουλοι
ΤΥΝ ΑΥΣΤΡΙΑ ΕΛΛΑΣ Ε.Π.Ε.
NORTH SOUTH CONSULTANTS EXCHANGE (NSCE)



Πανεπιστήμια / Ιδρύματα Έρευνας

ΕΜΠ / ΕΚΠΑ / Γεωπονικό Πανεπιστήμιο Αθηνών / ΠΑΔΑ
ΠΑΝΕΠΙΣΤΗΜΙΟ ΠΑΤΡΩΝ
ΠΑΝΕΠΙΣΤΗΜΙΟ ΚΡΗΤΗΣ
ΠΑΝΕΠΙΣΤΗΜΙΟ ΘΕΣΣΑΛΙΑΣ
ΕΙΕ- ΙΙΕ (Ινστιτούτο Ιστορικών Ερευνών)
ΙΝΣΤΙΤΟΥΤΟ ΠΕΡΙΦΕΡΕΙΑΚΗΣ ΑΝΑΠΤΥΞΗΣ (ΠΑΝΤΕΙΟΣ)
BERNER FACHHOCHSCHULE (Αρχιτεκτονική Σχολή της Βέρνης)
KTH Royal Institute of Technology School
UCL / THE BARTLETT
CNRS (French National Centre for Scientific Research)
University of Torino
University Politehnica of Bucharest
University of Cyprus
Complutense University of Madrid (UCM)
AESOP (Association of European Schools of Planning)
Paris 8 University



Ιδρύματα-Ινστιτούτα

Ίδρυμα Χάινριχ Μπελ
Ινστιτούτο Γκαίτε Αθηνών
Ίδρυμα Ροζα Λουξεμπουργκ
Εθνική Λυρική Σκηνή
Ιωάννη Σ. Λάτση
Ίδρυμα Μποδοσάκη (Active Citizens Fund)



Α.Μ.Κ.Ε./Κ.Α.Λ.Ο.

ΔΙΟΓΕΝΗΣ Μ.Κ.Ο.
Παγκόσμιο Ταμείο για τη φύση WWF Ελλάς
ΔΙΠΥΛΟΝ ΑΜΚΕ
DOCK ΑΜΚΕ
SOCIALITY
LUDD
HERMES NGO
Vouliwatch
ΑΜΚΕ Όχι Παίζουμε
S-NODI
APPUII

commons/pace

Ασκληπιοῦ 91, 11471, Αθήνα

+30 2130434085

info@commons/pace.gr

<https://www.commonspace.gr>



Commonspace Co-op



commons/pace.coop



@CommonspaceC



Commonspace Coop